



CDU in Liedberg



Was lange währt wird endlich gut



Ihr CDU OV Liedberg hat immer wieder die Pflasterung auf Liedberg beanstandet und auf Abhilfe bestanden.

Die Straßenpflasterung im historischen Ortskern wird nun für 120.000€ in vielen kleinen Teilabschnitten repariert. Bis zu den Sommerferien sollen die Arbeiten abgeschlossen sein.

Sanierung im Innenhof Sandbauernhof



Der Innenhof des Sandbauernhof wird saniert werden. Der Baum samt Rondell wird entfernt und das Pflaster wird begradigt, so dass es hier keine Stolperfallen mehr geben wird.



Die CDU-Liedberg setzt sich für einen Ersatzneubau der 63 Jahre alten Sporthalle in Liedberg ein.

In einem gemeinsamen Antrag mit der SPD wurde die Stadtverwaltung gebeten den Ersatzneubau der Hallen in Herrenshof und Liedberg zu prüfen und ggf. Fördermittel zu beantragen.

Das Thema **Sanierung Radweg L382** Liedberg -Pesch haben wir auf die Agenda genommen. Wir stehen hier mit Kreisvertretern im Gespräch um die mittlerweile unerträgliche Situation zu verbessern. Da immer mehr Radfahrer auf die Straße ausweichen sehen wir hier eine erhöhte Unfallgefahr, gerade auch für unsere Schüler die diese Strecke stark frequentieren.



Die **Sporthalle in Steinforth** ist per neuem Nutzungsvertrag in die Verantwortung des TV Steinforth-Rubbelrath übergegangen. Nun besteht die Möglichkeit mit Fördermitteln aus dem NRW-Programm „Moderne Sportstätten 2022“ die vom Verein angestrebten Sanierungen z.B. Erneuerung Heizung zu finanzieren.



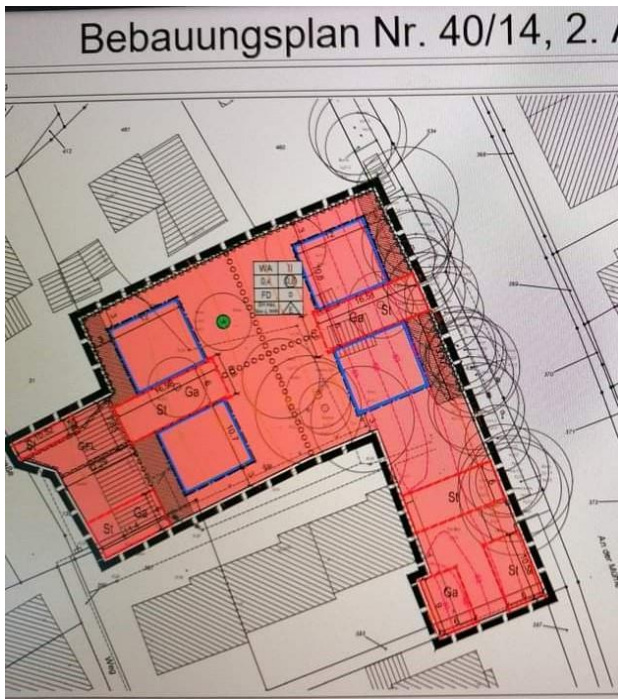
.Die „**Alte Schule**“ wartet noch auf neue Fenster, die Maßnahme soll in diesem Jahr abgeschlossen werden. Wir freuen uns auf den ersten „Zugluftfreien“ Dämmerstopp nach Corona.

Die Sanierung des „**Wallrather Weges**“ (Ortsausfahrt Steinforth) soll noch in diesem Jahr durch den Kreis Neuss begonnen werden.



Bebauungsplan „Fuchsstr.“

Kaum zu übersehen ist das gerodete Grundstück zwischen „Fuchstrasse“ und „An der Mühle“. Hier ist der Bau von vier Einfamilienhäusern geplant.



Bebauung „Wasserweg“

Hier war ein Investor auf der Suche nach Grundstücken, auch bei unseren Mitgliedern, die uns sofort informiert haben. Vielen Dank dafür. Von der Verwaltung haben wir auf Anfrage den aktuell gültigen Bebauungsplan erhalten (von 1971, aktualisiert 2004).

In einem der nächsten Ausschüsse für Stadtentwicklung und Planung werden wir wahrscheinlich genauer erfahren, was dort ein Investor bauen möchte.

Bebauung „Schelsener Str.“

Hier geht es langsam weiter, die Mehrfamilienhäuser an der Straße Steinhausen können gebaut werden, die Aufteilung der hinteren Grundstücke ist noch nicht final besprochen.

Wir freuen uns aber, dass es einen Radweg zur B230 an dieser Stelle geben wird.

Drölsholz

Wenn die K35n (Ortslage Kleinenbroich Süd) Richtung Drölsholz weitergeführt wird, setzen wir uns für eine verkehrsberuhigte Gestaltung der Ortslage ein, dies hatten wir schon im Wahlprogramm zur Kommunalwahl 2020 aufgenommen.